

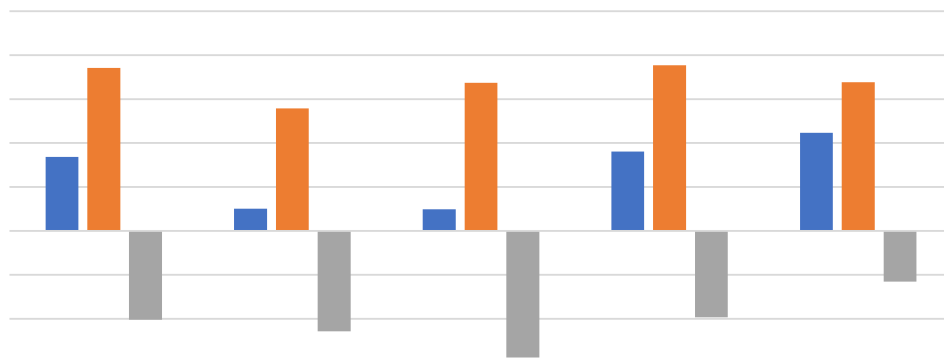


**INTERCAMBIO COMERCIAL E INVERSIONES**

**PARAGUAY  
COREA DEL SUR**

Resumen 2023		COREA DEL SUR	Participación
	Posición como socio comercial	12	-
	Destino de las exportaciones N°	14	-
Exportaciones	Variación % del 2019 al 2023	32%	-
	Valor USD	111.534.865	0,94%
	Origen de las importaciones N°	11	-
Importaciones	Variación % del 2019 al 2023	-9%	-
	Valor USD	169.222.390	1,12%
	Ranking de inversiones N°	36	-
Inversiones	Valor de inversiones USD (Saldo)	1.567.198	0,02%

**Balanza comercial**



FOB USD

	2019	2020	2021	2022	2023
■ Exportaciones	84.323.873	25.407.843	24.451.303	90.305.817	111.534.865
■ Importaciones	185.527.186	139.544.741	168.499.516	188.662.707	169.222.390
■ Saldo	-101.203.313	-114.136.898	-144.048.213	-98.356.890	-57.687.525



**INTERCAMBIO COMERCIAL E INVERSIONES**

**PARAGUAY  
COREA DEL SUR**

<b>Exportaciones 2023</b>			
<b>Nº</b>	<b>Producto</b>	<b>USD</b>	<b>Participación</b>
1	1005.90.10 - Maíz en grano	106.205.206	95,22%
2	0210.99.90 - Carnes y despojos comestibles, no expresados ni comprendidos en otra parte.	1.812.744	1,63%
3	7602.00.00 - Desperdicios y desechos, de aluminio	835.253	0,75%
4	7404.00.00 - Desperdicios y desechos de cobre	699.917	0,63%
5	1207.99.90 - Semillas y frutos oleaginosos excluidos p/siembra	571.677	0,51%

<b>Importaciones 2023</b>			
<b>Nº</b>	<b>Producto</b>	<b>USD</b>	<b>Participación</b>
1	8703.32.90 - Vehículos p/transporte de personas, de cilindrada > a 1500cm3 y <= a 2500cm3, c/motor de émbolo o pistón, encendido por compresión(Diésel o semiDiesel), no expresado ni comprendido	33.612.599	19,86%
2	8703.32.10 - Vehículos p/transporte <= a 6 personas, de cilindrada > a 1500cm3 y <= a 2500cm3, c/motor de émbolo o pistón, encendido por compresión(Diésel o semiDiesel)	19.729.104	11,66%
3	8536.90.90 - Aparatos p/corte, seccionamiento, protección, derivación, empalme o conexión de circuitos eléctricos, p/una tensión <= a 1000 voltios, no expresado ni comprendido en otra parte	7.583.303	4,48%
4	7606.12.90 - Chapas cuadradas, rectangulares, de aleaciones de aluminio, espesor > a 0, 2mm.no expresado ni comprendido en otra parte	7.349.321	4,34%
5	8703.21.00 - Vehículos p/transporte de personas, de cilindrada <= a 1000cm3, c/motor de émbolo o pistón, encendido por chispa	7.017.497	4,15%