

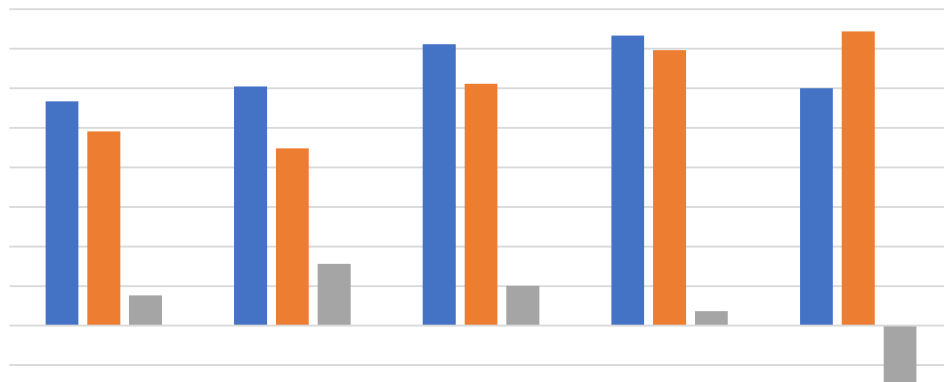


**INTERCAMBIO COMERCIAL E INVERSIONES**

**PARAGUAY  
BRASIL**

Resumen 2023		BRASIL	Participación
	Posición como socio comercial	1	-
	Destino de las exportaciones Nº	2	-
Exportaciones	Variación % del 2019 al 2023	6%	-
	Valor USD	3.001.849.703	25,28%
	Origen de las importaciones Nº	2	-
Importaciones	Variación % del 2019 al 2023	52%	-
	Valor USD	3.720.551.075	24,71%
	Ranking de inversiones Nº	1	-
Inversiones	Valor de inversiones USD (Saldo)	1.017.061.534	13,21%

**Balanza comercial**



	2019	2020	2021	2022	2023
■ Exportaciones	2.836.143.991	3.023.937.053	3.557.458.461	3.666.359.973	3.001.849.703
■ Importaciones	2.455.768.333	2.242.046.491	3.056.165.730	3.483.738.296	3.720.551.075
■ Saldo	380.375.658	781.890.562	501.292.731	182.621.677	-718.701.372



**INTERCAMBIO COMERCIAL E INVERSIONES**

**PARAGUAY  
BRASIL**

<b>Exportaciones 2023</b>			
<b>Nº</b>	<b>Producto</b>	<b>USD</b>	<b>Participación</b>
1	2716.00.00 - Energía eléctrica	1.059.498.905	35,29%
2	1005.90.10 - Maíz en grano	269.217.463	8,97%
3	8544.30.00 - Juegos de cables p/bujías de encendido y otros juegos de cables utilizados en los medios de transporte	219.987.041	7,33%
4	1006.30.21 - Arroz no parbolizado semiblanqueado o blanqueado, pulido o glaseado	159.626.805	5,32%
5	0201.30.00 - Carne bovina, deshuesada, fresca o refrigerada	124.952.911	4,16%

<b>Importaciones 2023</b>			
<b>Nº</b>	<b>Producto</b>	<b>USD</b>	<b>Participación</b>
1	1005.10.00 - Maíz p/siembra	106.286.619	2,86%
2	3105.20.00 - Abonos minerales o químicos c/nitrógeno, fósforo y potasio	96.227.167	2,59%
3	2203.00.00 - Cerveza malta	92.948.866	2,50%
4	8433.51.00 - Cosechadoras - trilladoras	74.062.751	1,99%
5	8544.49.00 - Conductores eléctricos p/tensión <= a 80 V excluidos los provistos de piezas de conexión	69.147.528	1,86%